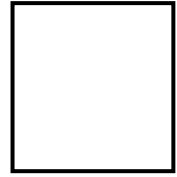


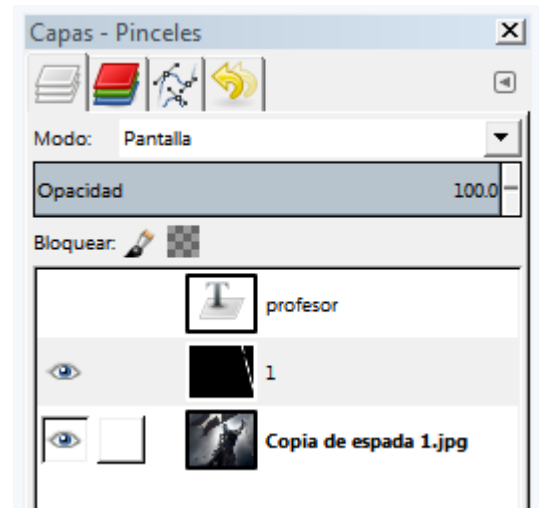
Nombre y apellidos: _____

Curso: _____

1ª Evaluación SIMULACRO GIMP (ver. 3)

0. Crea en tu PC una [carpeta de examen](#), y llámala así: **PCXX_nombrecompleto**. Copia la carpeta “Fotos de Examen” que hay en la carpeta compartida en el Servidor y pégala en tu escritorio.

1. (2 puntos) **Espada láser.**



Capas al terminar el ejercicio

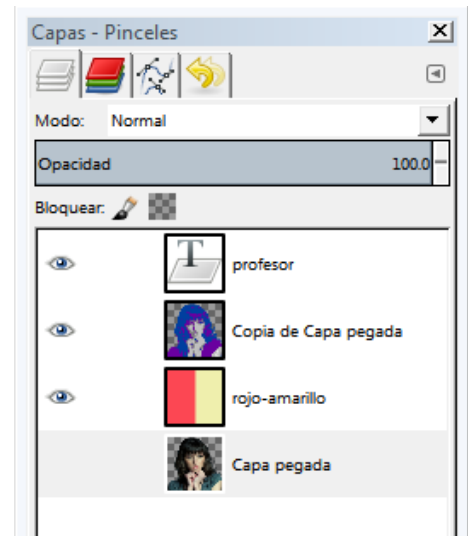
- 1.1. Abrir imagen *espada 1.jpg* con la aplicación GIMP.
- 1.2. Crea una nueva capa de color negro y muéstrala en modo “pantalla”
- 1.3. Selecciona toda la espada o lanza, según la imagen, y en la capa negra rellena la selección de blanco. DESELECCIONA.
- 1.4. Duplica la capa negra dos veces, esto es tendrás en total 4 capas, tres capas negras arriba y la imagen de la espada al fondo.
- 1.5. Aplica a la capa negra superior un desenfoque gaussiano con radio de desenfoque 5, a la segunda un desenfoque de 20 y a la tercera de 40.
- 1.6. Combina las tres capas negras. Vuelve a mostrar la capa resultante en modo “pantalla”
- 1.7. Sobre la capa negra con la herramienta COLOREAR del menú “Colores”, modifica el tono y saturación hasta conseguir una espada de color verde.
- 1.8. Con la herramienta de Texto escribimos bien visible nuestro nombre y apellidos.
- 1.9. Guardamos en archivo como “*espada 1.xcf*” en la carpeta de examen.

2. (3 puntos) **Efecto obamizar.**

- 2.1. Abre la imagen *obamizar.jpg*. Selecciona la silueta, copia la selección y pégala como una imagen nueva, que tendrá el fondo transparente. Ahora trabajaremos con esta nueva imagen de la silueta de Obama.
- 2.2. Duplica la capa y oculta la que quede debajo.
- 2.3. Convierte la capa superior a blanco y negro.
- 2.4. Posteriza la imagen a 5 colores. Verás diferentes zonas con 5 tonos de grises.
- 2.5. Limpia los puntos sueltos de cada tono que se meten dentro de otra mancha. Puedes hacerlo seleccionando la mancha a limpiar de puntos, agrandando la selección 1 o 2 píxeles y coloreando completamente del color mayoritario en la mancha. También puedes limpiar los puntos sueltos con el pincel.

2.6. Una vez limpios de puntos, coloreamos ASÍ:

- la mancha negra de color AZUL
- la mancha gris más oscura de VIOLETA
- la siguiente mancha gris se deja como está.
- Dejamos la zona de gris más clara sin modificar.
- Dejamos la zona blanca sin modificar.

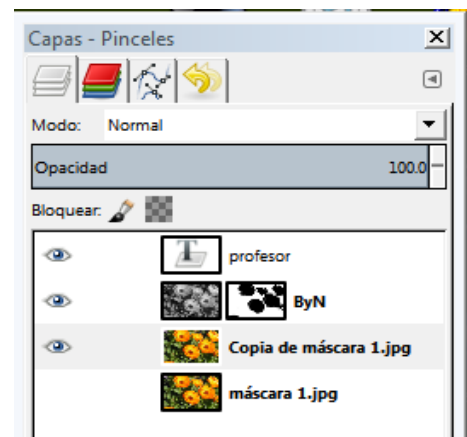


2.7. Sólo falta crear una capa debajo de la capa de Obama, con dos franjas verticales de colores rojo pálido (izquierda) y amarillo pálido (derecha), cada una ocupará la mitad de la imagen. Esta capa cubrirá las zonas transparentes.

2.8. Con la herramienta de Texto escribimos bien visible nuestro nombre y apellidos.

2.9. Guardamos en archivo como “obamizar.xcf” en la carpeta de examen.

3. (3 puntos) Trabajar con máscaras para colorear una foto.



3.1. Abre la imagen *máscara 1.jpg*

3.2. Duplica la capa original, y oculta la capa inferior.

3.3. Duplica la capa visible y convierte a blanco y negro la capa superior.

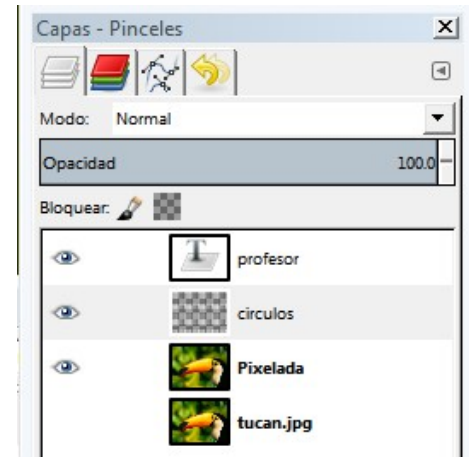
3.4. Crea una máscara blanca (opacidad total) en la capa en blanco y negro.

3.5. Selecciona todas las flores. Convierte a ruta la selección.

3.6. Usando el “bote de rellenar color” sobre la máscara blanca, pinta la selección de color negro. Tu trabajo es colorear de esta forma todas las flores y sólo flores de la imagen.

3.7. Con la herramienta de Texto escribimos bien visible nuestro nombre y apellidos.

3.8. Guardamos en archivo como “*máscara 1.xcf*” en la carpeta de examen.

4. (2 puntos) **Pop-art con píxeles circulares**

- 4.1. Abre la imagen tucan.jpg
 - 4.2. Duplica la capa y oculta la capa inferior.
 - 4.3. Selecciona la capa visible y pixela en bloques de 10x10 píxeles (Filtro/Desenfoque/Pixelar).
 - 4.4. Crea una imagen nueva de color blanco y con el mismo tamaño que usamos para pixelar.
 - 4.5. Añade Canal alfa a esta capa blanca.
 - 4.6. Selecciona un círculo de diámetro = 10 píxeles difuminando 5 píxeles. Suprime la selección.
 - 4.7. Selecciona toda la capa y cópiala.
 - 4.8. Regresa a la imagen del tucán.
 - 4.9. Crea una capa nueva transparente.
 - 4.10. En esta capa transparente, con la herramienta de relleno, rellena con patrón y elige el patrón del círculo que acabas de copiar. Usa la opción rellenar completamente la selección.
 - 4.11. Escribe tu nombre encima de las otras capas bien visible.
5. Envía una copia de la [carpeta de examen](#) al servidor donde te diga el profesor.